

# Programme

## Les maladies auto-inflammatoires

26 Mars 2016

INSP

09H00 – 09H30

ACCUEIL DES PARTICIPANTS

09H30 – 11H10

1<sup>ère</sup> Séance

09H30 - 09H55

- Inflammasome : **I.Koné. Paut**

09H55 - 10H05

- Arthrites auto-inflammatoires en pédiatrie: expérience pratique.  
**H. Rahmoune, B. Bioud. CHU Sétif**

10H05 - 10H15

- Aspects dermatologiques des syndromes auto-inflammatoires.  
**H. Briki, F. Ait Belkacem. CHU Mustapha**

10H15 - 10H25

- Place des dermatoses neutrophilyques dans les MAI.  
**D. Hakem, A. Berrah. CHU BEO**

10H25 - 10H40

- Fièvre méditerranéenne en Algérie: notre expérience.  
**D. Ait Idir, B. Djerdjouri . USTHB**

10H40 - 11H10

- **Discussion.**

11H10 - 11H25

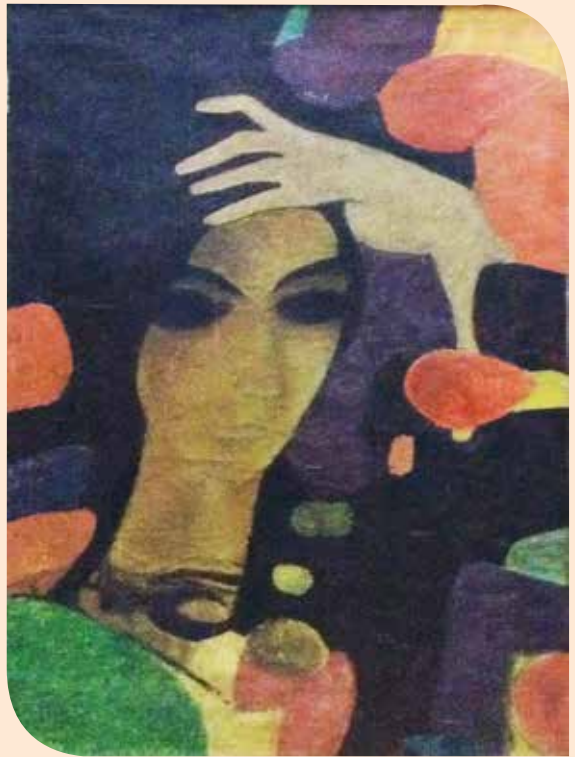
Pause café

11H25 - 12H25

2<sup>ème</sup> Séance

11H25 - 11H35

- Formes systémiques des AJI : expérience du service de rhumatologie du CHU Douéra. **A. Ikene, M.F. Aiche, H. Zoubiri, M. Cherrier, H. Djoudi**



11H35 - 11H45

- Arthrite juvénile idiopathique systémique. **O. Gacem, M. Boutaba, S. Chabani, A. Lebied, A. Mekki**

11H45 - 11H55

- Amylose rénale et maladies auto inflammatoires héréditaires : expérience du service de néphrologie de Beni Messous. **G .Khellaf, M. Benabadji . CHU Beni Messous.**

11H55 - 12H05

- Maladie de Still de l'adulte. **C. Dahou, M.Iftissame . CHU BEO**

12H05 - 12H20

- Maladie de Kawasaki. Expérience de 10 ans de pédiatrie. **Gh .Boudiaf, M. Gharbi, N. Hamadouche , Y. Aouabad, N. Ayad, H. Benmakhlouf, M. Achir. EPH Birtraria**

12H20 - 12H40

- **Discussion.**

12H40 - 13H40

**Déjeuner**

13H40 - 15H25

**3<sup>ème</sup> Séance**

13H40 - 14H05

- Biothérapie et MAI. **I. Koné Paut**

14H05 - 14H15

- Syndrome de Blau. **S. Aggoune, H. Boukhelal. CHU Mustapha**

14H15 - 14H25

- Syndrome de Sweet. **M. Belamine, D. Acheli, A. Dahmani, H. Djoudi**

14H25 - 14H35

- Déficit en mévalonate kinase. Rapport liminaire du premier cas diagnostiqué en Algérie: **M.E. Khiari, S.Tari**

14H35 - 14H45

**H. Boucenna, M. Chaou, K.N. Benhalla. CHU Beni Messous**  
- Fièvre récurrente chez l'enfant, penser au PFAPA. **O. Gacem H. Haddad, S. Chabani, L. Lebied, A. Mekki . CHU Nafissa Hamoud**

14H45 - 14H55

- Syndrome de Schnitzler: **M.A. Saadi, C .Haouichat, R. Allat, F.Z. Lakehal, H. Djoudi**

14H55 -15H25

- **Discussion.**

12H40 - 13H40

**Pause café**

15H40 - 16H40

**4<sup>ème</sup> Séance**

Discussion de dossiers présentés par les Docteurs

- **Adimi**

- **Bouk'hil**

- **Gacem**

- **Rahmoune**

- .....

**Siège** : Service de rhumatologie – CHU de Douéra – Alger . Algérie

**Site web** : sarhumatologie-dz.org

**Mail** : contact@ sarhumatologie-dz.org

**Tél / Fax** : 021 417 937

